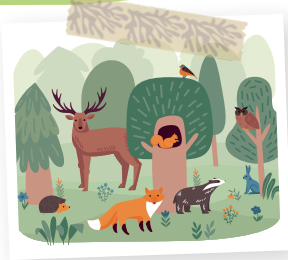


WER BRAUCHT DEN WALD?



Ein Wald erfüllt viele verschiedene Aufgaben für die Natur und für den Menschen. Es gibt **Schutzfunktionen, Nutzfunktionen** und **Erholungsfunktionen**.



🔪 Findet im folgenden **Wortgitter** 12 Wörter, die Aufgaben des Waldes benennen oder auf sie hindeuten.

Y	P	U	C	H	U	J	R	Y	J	Q	N	C	T	T	U	H	A	Q	L
S	I	R	S	Y	D	S	O	Y	I	Y	T	P	T	E	X	O	J	G	E
I	H	Q	F	E	C	Y	B	O	I	Q	L	G	H	X	P	L	F	E	B
A	P	J	E	R	O	S	I	O	N	S	S	C	H	U	T	Z	U	I	E
F	Z	A	G	T	M	I	B	C	P	U	H	P	I	U	R	I	N	U	N
B	I	G	F	A	A	L	F	E	O	Z	F	L	W	M	J	D	N	J	S
H	I	N	R	T	A	G	Y	I	B	L	K	G	I	L	J	N	T	T	R
H	V	U	I	Y	G	N	L	K	R	O	C	E	A	U	K	C	R	D	A
H	A	I	S	X	X	P	C	K	J	O	Q	X	Y	X	D	X	O	W	U
U	Z	A	C	A	R	B	E	I	T	S	P	L	ä	T	Z	E	J	Y	M
H	O	C	H	W	A	S	S	E	R	S	C	H	U	T	Z	E	F	Y	A
O	K	V	L	N	H	X	V	X	D	Q	H	Z	W	T	M	H	T	N	Q
F	M	F	U	S	U	O	A	A	Y	H	S	L	A	K	F	G	W	B	N
B	U	K	F	O	P	L	E	O	W	K	A	E	L	O	F	N	U	W	B
E	E	G	T	P	A	N	X	Y	V	T	Z	P	D	L	V	B	C	A	Q
L	ä	R	M	S	C	H	U	T	Z	H	C	T	B	S	B	S	N	N	K
O	G	V	X	B	C	Q	N	O	F	D	T	J	A	G	D	S	Z	D	Z
D	N	S	R	A	D	F	A	H	R	E	N	R	D	Q	Y	W	C	E	I
K	O	H	L	E	N	S	T	O	F	F	S	P	E	I	C	H	E	R	I
S	Q	G	R	T	N	W	S	F	Z	B	D	T	N	N	G	D	L	N	U



Erosion: Boden wird zum Beispiel durch starken Regen abgetragen


 **Ordnet die gefundenen Aufgaben** nun den Funktionen zu und schreibt sie in die Kästchen.



SCHUTZFUNKTIONEN

NUTZFUNKTIONEN

ERHOLUNGSFUNKTIONEN

 Gibt es **Aufgaben des Waldes, die nur schwierig gleichzeitig erfüllt werden können?** Schreibt sie auf und sprecht mit eurer Sitznachbarin oder eurem Sitznachbarn darüber. Welche Lösung könnte es geben?

Diese Aufgaben können schwierig gleichzeitig erfüllt werden:

Hand-drawn green box with two horizontal lines for writing.

Darum können sie nicht gleichzeitig erfüllt werden:

Hand-drawn green box with two horizontal lines for writing.

Diese Lösung ist denkbar:

Hand-drawn green box with two horizontal lines for writing.

 **Geht in den Wald** und sucht dort nach **Konflikten**. Sucht euch einen aus und macht ein **kurzes Video** oder einen **kleinen Podcast** dazu. Erklärt dabei den Konflikt und wie man vor Ort mit ihm umgeht.



Konflikt: bedeutet in diesem Fall, dass verschiedene Aufgaben nicht gleichzeitig erfüllt werden können