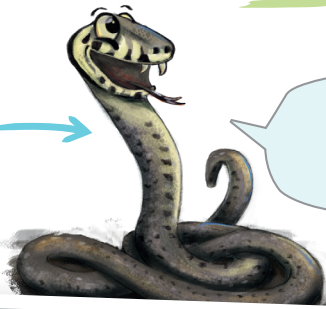


WAS KÖNNEN AUEN?

DEM GEHEIMNIS AUF DER SPUR

RINGELNATTER



AUEN SIND GANZ BESONDERE
LEBENSÄÄUME. ERFAHRT HIER, WARUM!



In **Auen** und Flüssen finden viele verschiedene Tiere ein Zuhause. Hier gibt es nämlich genügend Wasser, Wiesen und Bäume.

In **Auen** wachsen Pflanzen, die mit viel, aber auch mit wenig Wasser klarkommen. Sie halten den Boden mit ihren Wurzeln fest und die Auen gesund!

Flüsse und **Auen** sehen durch die Kraft des Wassers immer wieder anders aus. So entstehen viele Lebensräume im und am Wasser.

Auen können besonders viel **CO₂** aufnehmen. Es wird in den Pflanzen und im Boden gespeichert. So schützen Auen das Klima.

Läuft ein Fluss über, dann nehmen **Auen** das Wasser auf und speichern es. Das schützt uns auch vor Hochwasser.

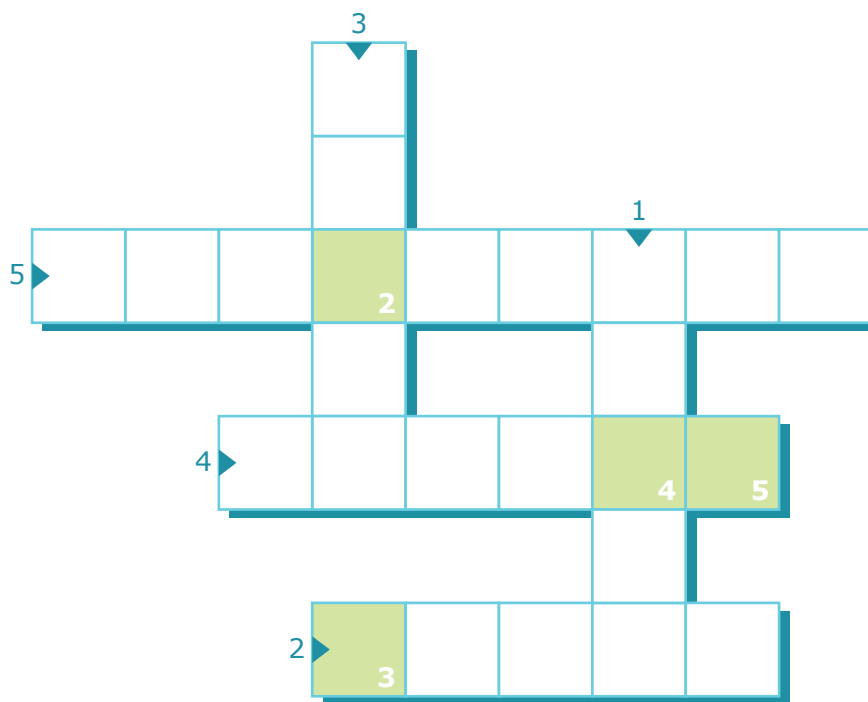
Auen sorgen für sauberes Wasser: Das Wasser wird klarer, wenn es durch Schichten aus Sand und Erde im Boden fließt.



Auen = Lebensräume am Rand von Flüssen. Wenn es viel regnet, werden diese Orte überschwemmt.
CO₂ = Kohlenstoffdioxid. Ein Gas, das dafür sorgt, dass es auf der Erde immer wärmer wird.

Löst das Rätsel! Ihr habt alle Wörter gefunden? Dann schreibt die Buchstaben aus den grünen Kästchen in die grünen Felder unter dem Rätsel. Findet ihr heraus, welcher fellige Freund der Ringelnatter gesucht ist?

1. Viele verschiedene ... finden in Auen und Flüssen ein Zuhause.
2. Pflanzen halten mit ihren Wurzeln den ... fest.
3. Auen schützen das, weil sie besonders viel CO₂ aufnehmen können.
4. Auen nehmen das ... auf, wenn ein Fluss überläuft.
5. Wasser wird in Auen durch die verschiedenen ... im Boden sauber.



LÖSUNG

B	2	3	4	5
---	---	---	---	---

KÖNNT IHR RINGELNATTERS FREUND MALEN?



🧪 Experiment: Auen sind ein super Wasserfilter. Ein Filter ist wie ein Sieb, das Wasser durchlässt, aber den Schmutz auffangen kann. Das Wasser wird durch die vielen Schichten im Boden ganz natürlich sauber gemacht. **Probiert das doch mal in diesem Experiment aus!**

Ihr braucht:

- ★ Eine leere Plastikflasche
- ★ Schere oder Messer (lasst euch unbedingt von einer erwachsenen Person helfen!)
- ★ Groben Kies
- ★ Feinen Sand
- ★ Ein Stück Stoff, Watte oder einen Kaffeefilter
- ★ Schmutziges Wasser

Und so geht's:

Schneidet den oberen Teil der Plastikflasche ab. Stellt ihn umgedreht als Trichter in den unteren Teil der Flasche. Legt zuerst Watte, dann Sand und dann Kies in den umgedrehten Teil. Das ist euer Filter für das schmutzige Wasser. Schüttet nun langsam das schmutzige Wasser in den Trichter.



Wie verändert sich das Wasser, wenn es durch den Filter fließt?

Welche Farbe hat das gefilterte Wasser?

Wie riecht das gefilterte Wasser?

Welches Material ist am wichtigsten, um das Wasser zu filtern (z. B. Sand, Kies, Watte)? Warum?
