

# TOTES WIEDER LEBENDIG MACHEN?

**TOTHOLZ** nennt man Holz von abgestorbenen Bäumen. Das kann ein Baumstamm sein, der noch steht oder Äste und Stämme, die schon auf dem Boden liegen.

## Lebensraum und Futter

Totholz ist nicht nur ein tolles Versteck, sondern auch ein toller Snack. Über 8.000 Pflanzen, Pilze und kleine Tiere brauchen das Totholz.



## Gesunde Böden

Pilze, Bakterien und kleine Tiere zerkleinern das Totholz. Die Nährstoffe aus dem Holz werden frei. Bodentiere und Regen bringen die Nährstoffe in den Boden. Pflanzen brauchen sie zum Wachsen.

## Schwarzes Gold

Aus dem alten Holz entsteht Humus. Humus ist dunkle, krümelige Erde. Diese kann gut Wasser speichern und macht den Boden locker.

## Totholz speichert Kohlenstoff

So bleibt ein Teil des CO<sub>2</sub> im Holz und kommt nicht in die Luft. Darum hilft Totholz, das Klima zu schützen.

SETZT DIE WÖRTER RICHTIG IN DIE LÜCKEN EIN!

Nährstoffe

Totholz

Regen

Pflanzen

Neue \_\_\_\_\_ wachsen.

\_\_\_\_\_ entsteht.

Dieses wird von Bodenlebewesen zerkleinert.

\_\_\_\_\_ werden frei.

\_\_\_\_\_ und Bodentiere bringen Nährstoffe in den Boden.

## ENTDECKT DAS TOTHOLZ!

**Besucht einen Wald** in eurer Nähe und sucht ein Stück Totholz. Jetzt schaut mal genau hin!

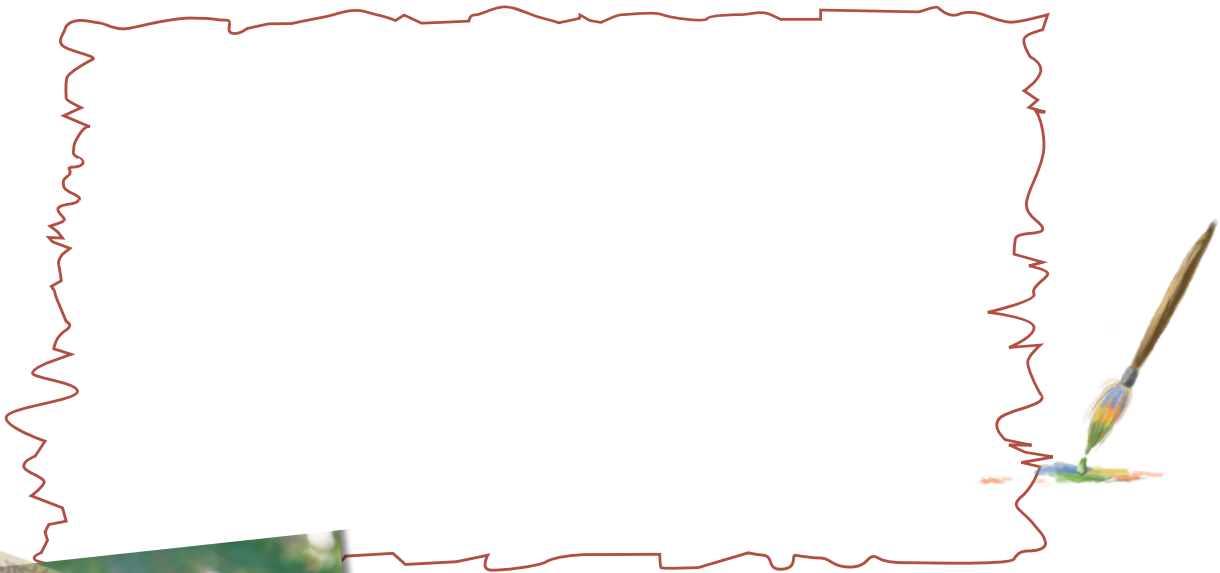


Welche **Farben** hat das Holz?  
Wächst **Moos** oder ein **Pilz** darauf?  
Sieht man kleine **Löcher**, **Fraßspuren** oder **abgeplatzte Stücke**?  
Krabbeln **Tiere** auf dem Holz?

BITTE SEID VORSICHTIG MIT TIEREN  
UND PFLANZEN IM WALD.  
HINTERLASST ALLES SO, WIE ES WAR.

**Gedankenkette:** Erst kommt der Baum und am Ende entsteht neue Erde. Was passiert dazwischen? Findet für jeden Schritt etwas im Wald.

**Malt euer Totholz.** Vergesst dabei nicht die Entdeckungen, die ihr gemacht habt!



NICHT NUR IM WALD BRAUCHEN DIE TIERE TOTHOLZ.  
VIELLEICHT KÖNNT IHR JA EINE TOTHOLZBURG BAUEN UND  
TIEREN EIN NEUES ZUHAUSE SCHENKEN?



**Nährstoffe** = winzige Teilchen, die alle Tiere, Pflanzen und Menschen zum Leben und Wachsen brauchen.